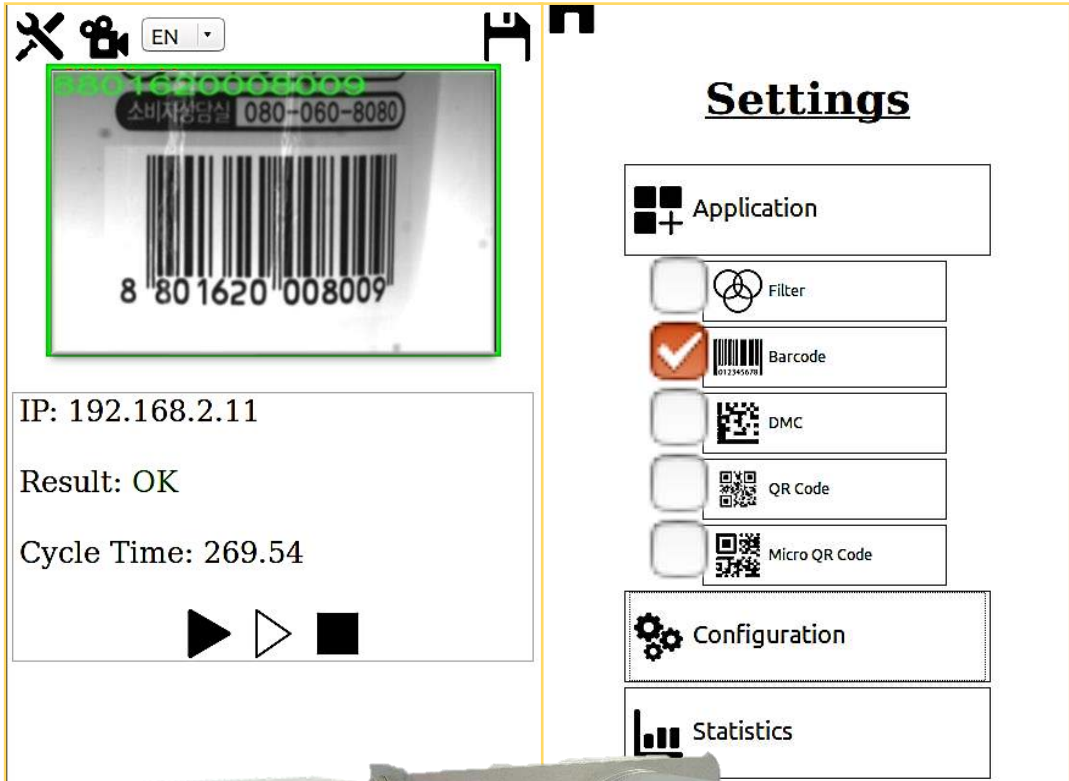




视觉应用领域里面的
智能相机系列

SmartX-30 系列



WebSpect

WebSpect软件是编写在ARM系统里的一款简化版视觉软件，后台基于Halcon编写，功能强大，灵活性高。

Smart-ARM 系列以他的成本优势，造型小巧，在机械视觉领域越来越受欢迎。网页版软件提供1D2D读码，物体有无检测，与机械手配合的定位对齐

规格配置

描述	SmartX-30 系列	SmartX-30 Pro 系列	
处理器类型	ARM Cortex A9, 866MHz Duo-Core CPUs and Integrated FPGA		
内存/ 存储	512 MB DDR3 RAM & 16GB Flash		
<i>Different Resolution Available for SX-AVZ Series</i>			
分辨率	752 X 480	1280 X 1024	1600 X 1200
芯片尺寸	1/4" CMOS	1/1.8" CMOS	1/1.8" CMOS
帧率	120fps	60fps	50fps
网口	10/100M		10/100M
通讯端口	TCP / UDP		RS232 / TCP / UDP
独立 I/Os	2IN / 2OUT		4IN / 4OUT
灯光控制	N/A		Integrated lighting
供电	24VDC		24VDC
尺寸	80 X 45 X 20mm		88 X 58 X 36mm
重量	90gm		300gm
网口	Standard housing		IP67 Protection housing